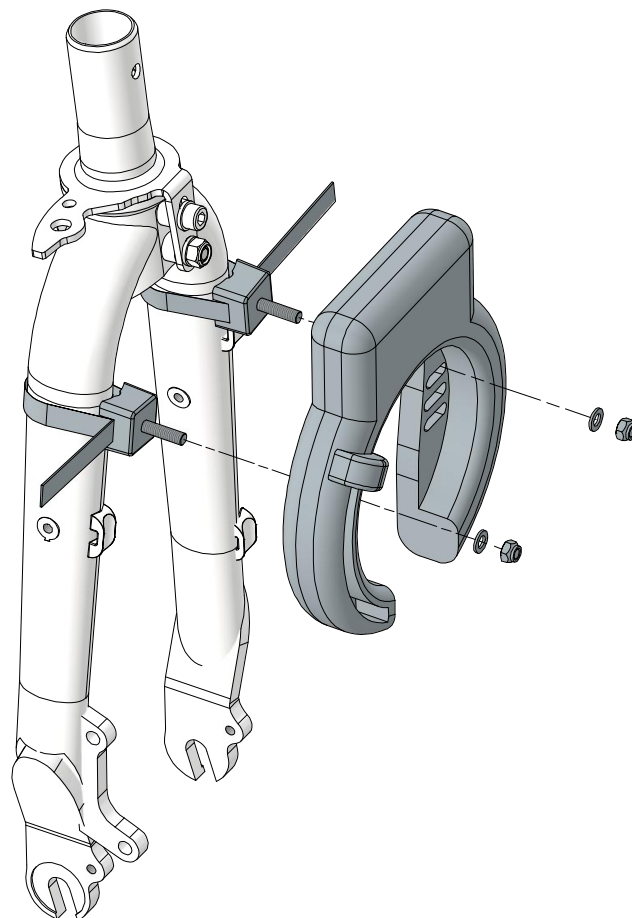

GEBRAUCHSANWEISUNG
USER'S MANUAL

Deutsch
English

Rahmenschloss und Spacerset

Rahmenschloss und
Spacerset-DE-EN
03/26

REF Artikel /
Article
26355



Montage an starrer Gabel

Das Rahmenschloss kann vorne oder hinten an der Gabel montiert werden.

Hinweise:

Bei Kettwiesel / Lepus mit Steps-System oder Federgabel: Montage nur vorne.

Bei Trikes mit Lichtanlage: längeren Lampenhalter verwenden.

Montage:

Edelstahlband (1) um die Gabel legen und durch das Spannstück (2) führen.

Band (1) spannen und mit der Madenschraube (3) fixieren.

Überstand von Band (1) auf ca. 10 mm kürzen.

Rahmenschloss (4) aufsetzen und mit zwei M5-Muttern (5) befestigen.

Tipp: Bei Bedarf Zange zum Spannen verwenden.

Achtung: Keine Kollision mit der Lenkstange.

Installation on Rigid Fork

The frame lock can be mounted on the front or rear of the fork.

Notes:

For Kettwiesel / Lepus with Steps system or suspension fork: mount only at the front.

For trikes with a lighting system: use the longer lamp holder.

Installation:

Wrap the stainless steel band (1) around the fork and feed it through the clamp (2).

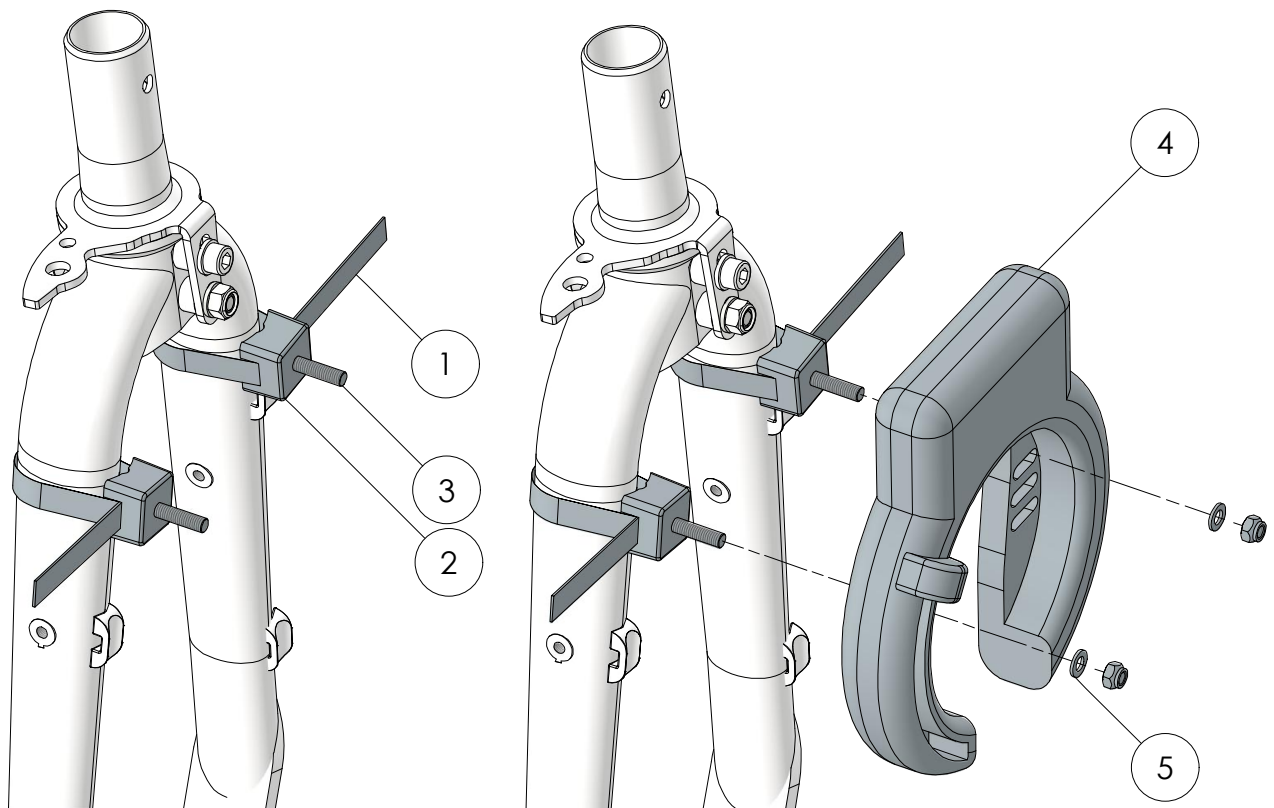
Tighten the band (1) and secure it with the set screw (3).

Trim the excess band (1) to approx. 10 mm.

Place the frame lock (4) onto the clamp housing (2) and secure it with two M5 nuts (5).

Tip: Use pliers if needed to tighten the band.

Caution: Ensure there is no interference with the steering rod.



Montage an Federgabel

1. Montieren Sie den Bügel (1) vorne der Federgabel und fixieren Sie den mit einer M6 Zylinderkopfschraube (2). Die Brücke muss vorher zuerst gebohrt werden.

Hinweis: Das Schutzblech wird zusammen mit dem Bügel (1) hinten an der Federgabel montiert.
Bei Trikes mit einer Lichtanlage wird der Lampenhalter eine Bohrung höher am Bügel (1) montiert.

2. Stecken Sie die Schrauben (3) durch den Rahmenschluss (4), den Spacer (5 und 6) und den Bügel (1). Fixieren Sie die Baugruppe mit zwei Muttern (7).

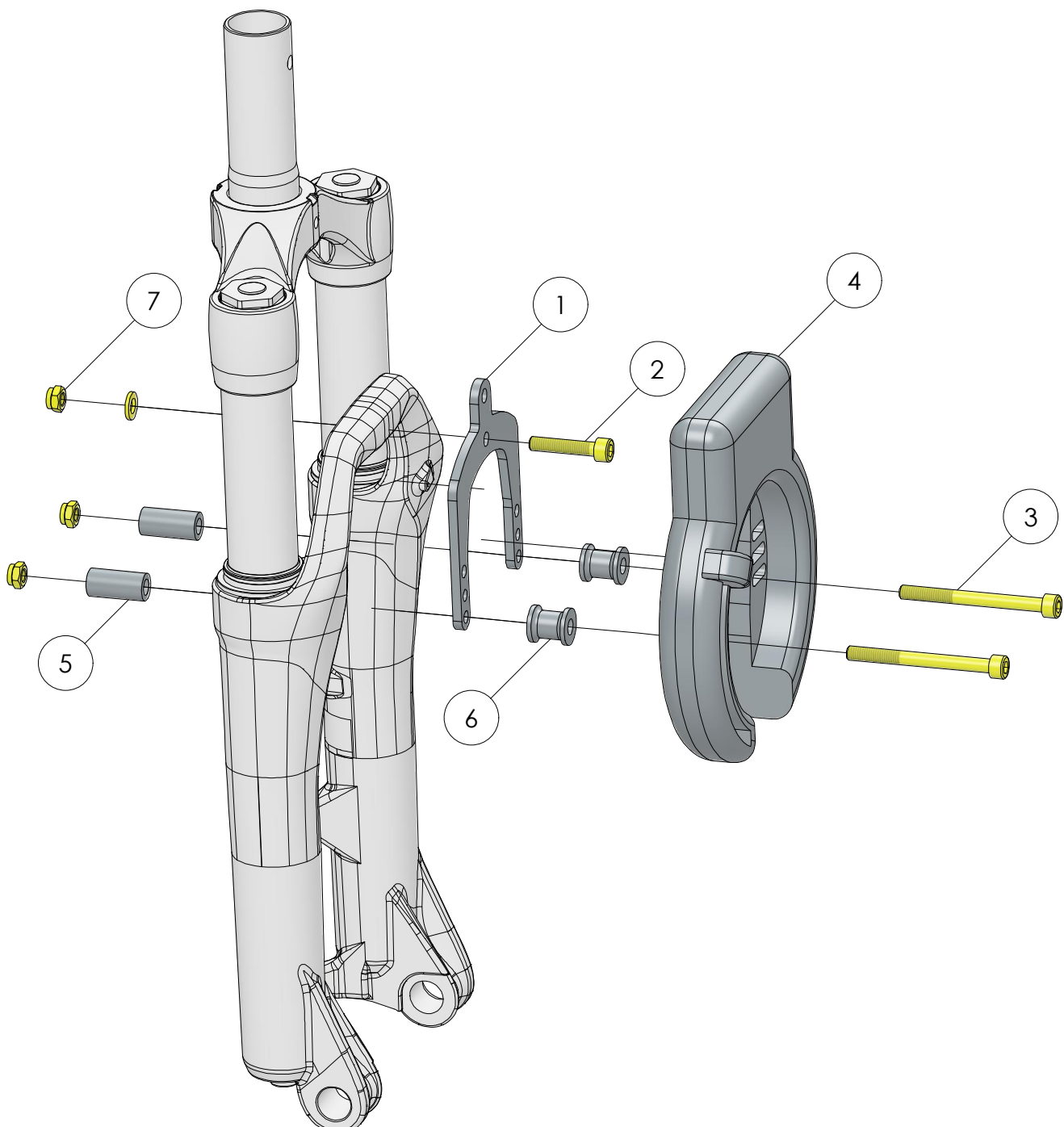
Installation on Suspension Fork

Note:

The fork bridge must be drilled beforehand.
The mudguard is mounted together with the bracket (1) at the rear of the fork.
For trikes with a lighting system, mount the lamp holder one hole higher on the bracket (1).

Installation:

Mount the bracket (1) at the front of the suspension fork and secure it with an M6 socket head screw (2). Insert the screws (3) through the frame lock (4), spacers (5 and 6), and the bracket (1), then secure with two nuts (7).



Montage:

Rahmenschloss (1) über die verstellbaren Gepäckträgerstreben (2) mit M6-Schrauben (3), den Befestigungsteilen für den Gepäckträger (4) und Spacern (5) am PINO Rahmen befestigen.

Installation:

Attach the frame lock (1) to the PINO frame using the adjustable rack stays (2), M6 bolts (3), rack mounting parts (4), and spacers (5).

